


Elevador Zeus

Manual de Uso



V6-19/12/2024

Antes de utilizar este producto, el usuario deberá leer atentamente las instrucciones y prestar especial atención a las partes señaladas con la marca , para garantizar un funcionamiento correcto.

Índice

1.	Estructura del producto	-----	2
2.	Parámetros técnicos	-----	3
3.	Instrucciones de empleo	-----	5
4.	Eliminación de residuos	-----	10
5.	Garantía	-----	11

Estructura del producto



Parámetros técnicos

1. Material: El soporte está fabricado en aleación de aluminio anodizado.
2. Estructura: El soporte incluye un mecanismo de cuatro conexiones articuladas. El mecanismo antivuelco se extiende hacia ambos lados durante la elevación para desempeñar su función.
3. Ruedas inferiores: Ruedas dobles antideslizantes de caucho de 2 pulgadas (5,08 cm).
4. Tablero: Fabricado en tejido Oxford, resistente al desgaste e impermeable, con correa de seguridad.
5. Motor: Motor de CC, 29V y 75W para levantar cargas de peso inferior a 50 kg, intensidad máxima <3A.
6. Alimentación: Alimentación eléctrica correspondiente de CC, tensión 24V-29 V, a través de la fuente de alimentación incorporada o mediante conexión a una fuente de alimentación adecuada para otro equipo.
7. Mando de control: La conexión del mando es por cable. Al presionar el botón, la plataforma entra en funcionamiento y al dejar de presionarlo, se detiene.
8. Plegada, las medidas de la plataforma son 48 x 75 x 23 cm. Desplegada, sus medidas son 80 x 75 x 91 cm. La altura de elevación es de 91 cm.
9. Medidas del embalaje: 55 x 81 x 25 cm.
10. Estabilidad: Cuando está levantada en la posición más alta, la inclinación de uso es <3°.
11. Peso: 10,8 kg con batería, 9,8 kg sin batería.

Esta es una plataforma elevadora eléctrica con ruedas giratorias, que se puede elevar y bajar.

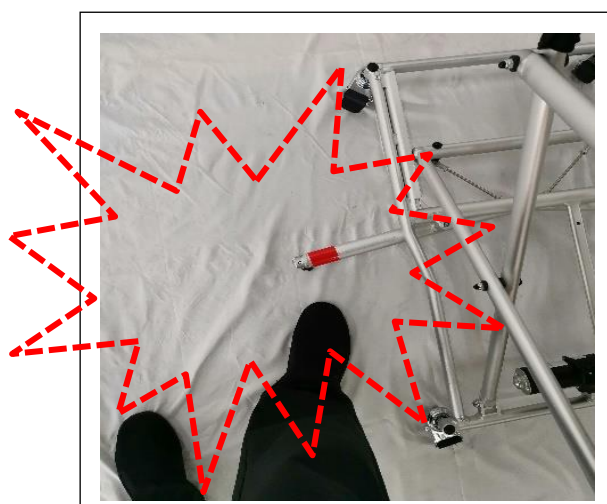
Es capaz de levantar artículos con un peso inferior a 50kg a una altura de entre 23 cm y 91 cm.

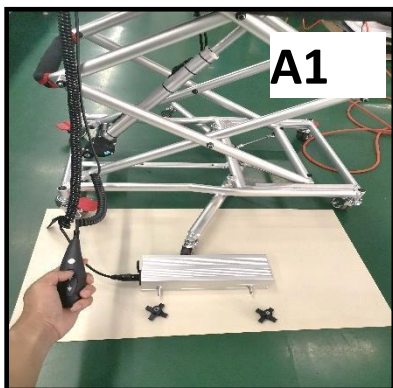
El producto se deberá utilizar en suelos lisos con una inclinación inferior a 3°.

Coloque el artículo sobre el centro de la plataforma y sujételo antes de subirla.

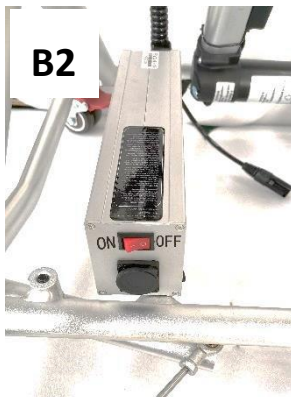


Cuando la plataforma esté subiendo, las barras antivuelco estarán extendidas hacia afuera, por lo que el usuario deberá tener cuidado al pisar alrededor.

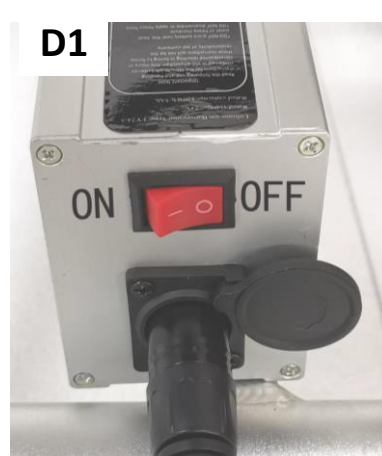




1. Para empezar a instalar la batería, conecte la clavija de alimentación de la plataforma a la batería, y pulse el botón "Arriba" del mando de control a fin de elevarla plataforma unos 50 cm (como se muestra en la figura).



2. Inserte los dos tornillos de la batería en los agujeros correspondientes del bastidor y apriete el pomo. Asegúrese de que la batería esté instalada en la misma dirección que se muestra en la Figura B.



3. Para evitar que la clavija de alimentación se suelte durante el uso, fije la cintay asegúrese de que la clavija de alimentación quede firmemente insertada. Encienda el interruptor de alimentación.

4. Si no va a utilizar la plataforma durante un periodo prolongado, apague el interruptor de alimentación.

Instrucciones de empleo

1. Las instrucciones de empleo que siguen a continuación se utilizan para elevar la silla de ruedas eléctrica i-Discover.

1) Carga



A1. Alinee las líneas rojas del tablero con las ruedas de la silla, sin desviarse demasiado.



A2. Ponga los frenos de las cuatro ruedas giratorias y asegúrese de que queden bloqueadas.



A3. Suelte la correa de seguridad.



A4. Coloque la silla de ruedas sobre el tablero en posición invertida como se muestra en la imagen, con las ruedas en contacto con el borde del tablero.



A5. Abroche la correa de seguridad.



A6. Mantenga pulsado el botón "Arriba" del mando hasta que el tablero llegue a la altura de la superficie inferior del maletero del vehículo.



A7. Desbloquee los frenos de todas las ruedas.



A8. Sitúe la plataforma al lado del maletero y ajuste su altura, como se muestra en la imagen, hasta que la ruedecilla antivuelco de la silla de ruedas pueda entrar en el maletero.



A9. Ponga los frenos de las cuatro ruedas y asegúrese de que no puedan girar.



A10. Introduzca el mando a distancia en la bolsa para la batería a fin de evitar daños.



A11. Desabroche la correa de seguridad.



A12. Sujete la silla de ruedas con las manos en la posición que se muestra en la imagen para levantarla.



A13. Empújela al interior del maletero y asegúrese de que su posición sea estable. Desbloquee los frenos de todas las ruedas.



A14. Mantenga pulsado el botón "Abajo" del mando para cerrar la plataforma por completo.



A15. Guarde el mando de control y la clavija de alimentación en la bolsa para la batería, y abroche la correa de seguridad. Coloque la plataforma en el maletero del vehículo u otro lugar adecuado.

2) Descarga



B1. Extraiga de la bolsa para la batería el mando de control y la clavija de alimentación.



B4. Mantenga pulsado el botón "Arriba" del mando hasta que el tablero llegue a la altura del maletero del vehículo.



B5. Ajuste la posición de la plataforma de tal forma que el tablero quede 50mm por encima de la altura del maletero. Alinee las dos líneas rojas de la plataforma con las ruedas de la silla.



B6. Ponga los frenos de las cuatro ruedas y asegúrese de que estas no puedan girar.



B7. Sujete la silla de ruedas con las manos en la posición que se muestra en la imagen para levantarla. Extraiga la silla de ruedas del maletero y sitúela sobre la plataforma.



B8. Las ruedas de la silla deben estar en contacto con el borde del tablero, como se muestra en la imagen, para garantizar que la silla de ruedas esté colocada de forma estable.



B9. Abroche la correa de seguridad.



B10. Suelte los frenos de todas las ruedas giratorias.



B11. Separe la plataforma del vehículo y asegúrese de que no choque contra el mismo durante la operación de descenso. Mantenga pulsado el botón "Abajo" del mando para cerrar la plataforma por completo.



B12. Desabroche la correa de seguridad



B13. Levante un extremo de la silla, pose las ruedas motrices de la silla sobre el suelo y separe la silla de la plataforma.



B14. Abroche la correa de seguridad.



B15. Guarde el mando de control y la clavija de alimentación en la bolsa para la batería y abroche la correa de seguridad. Introduzca la plataforma en el maletero del vehículo u otro lugar adecuado.

★ Notas: 1. Cuando coloque la silla de ruedas sobre la plataforma, deberá estar alineada con las dos líneas rojas. Las ruedas motrices deberán estar en contacto con la plataforma, garantizando así la estabilidad de la silla sobre la plataforma.

1. Cuando eleve la plataforma, debe asegurarse de que el freno de las ruedas giratorias esté puesto. Asimismo, evite que la plataforma se mueva durante las operaciones de elevación y descenso. Conviene sujetar la silla de ruedas con una mano.
2. Cuando conecte la clavija de alimentación a la fuente de alimentación de la silla de ruedas, deberá abrochar la cinta de sujeción a la silla de ruedas e insertar la clavija de alimentación. De lo contrario, correrá el riesgo de que la clavija de alimentación se salga.
3. Finalizada la operación, el mando se debe conservar en la bolsa para la batería a fin de evitar que se deteriore o se pise.

4. Instrucciones para cargar la batería



1. Coloque el interruptor de la batería en la posición ON.
2. Conecte un extremo del cargador a la batería y el otro extremo al enchufe de carga (como se muestra en la Figura B). El piloto rojo del cargador indica que está cargando; el piloto verde indica que está totalmente cargada.



3. Si la batería está montada en la plataforma, solo tendrá que soltar la clavija de alimentación e insertar la clavija del cargador para cargar la batería.

Notas:

1. Si no va a usar la batería durante un tiempo prolongado, cárguela antes por completo. Cargue la batería como mínimo una vez al mes y, cada vez que lo haga, espere hasta que se encienda el piloto verde.
2. La batería se deberá cargar utilizando el cargador correspondiente a fin de evitar daños en la misma.
3. El entorno de carga deberá estar seco, ventilado y libre de materiales inflamables y explosivos para evitar incendios.
4. Con el objeto de evitar daños, esta batería no se puede utilizar en otros equipos.

Eliminación de residuos

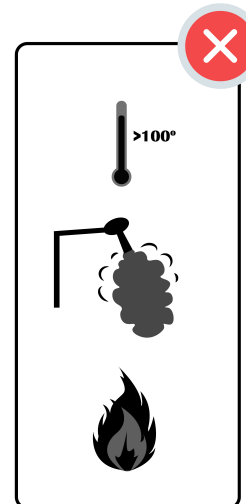
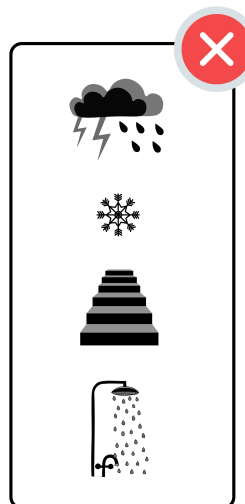
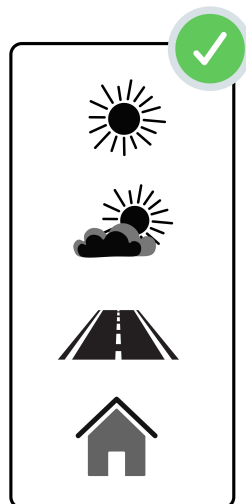
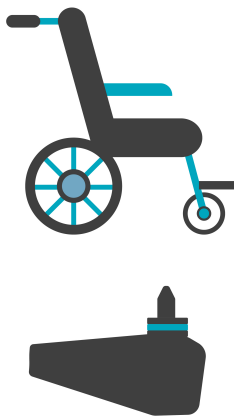


El dispositivo que acaba de adquirir pertenece a la categoría de AEEs (Aparatos Eléctricos y Electrónicos), por lo que, a la hora de desecharlo, debe ser reciclado según las normas aplicables vigentes.



Para más información, por favor contacte con su oficina de reciclaje local o servicios de recogida de su municipio. Ayúdenos a proteger el medio ambiente.

Condiciones y cuidado para el uso de su silla y joystick



Garantía

En el caso de una reclamación **el consumidor debe dirigirse al establecimiento comercial donde adquirió el producto o al proveedor autorizado.**

En el caso de que sea imposible contactar con el establecimiento donde se adquirió el bien; para cualquier duda o reclamación, puede enviarnos un e-mail a incidencias@wellell.com o contactar con nuestros comerciales.

La garantía de nuestros productos se inicia desde el día en que WELLELL entrega el producto al cliente.

El producto se recogerá o entregará, en el caso de que sea necesario, en el lugar del cliente donde se ha emitido la correspondiente factura. El producto deberá estar correctamente embalado y en unas condiciones razonables de higiene.

Para la aprobación de la garantía como consecuencia de una queja o reclamación por cualquier defecto o incidencia en el producto, es obligatorio presentar la siguiente información:

- El nombre o razón social del comprador.
- El número de serie del producto.
- Descripción del problema o defecto del producto.
- Fotos del equipo dañado en casos de roturas, desperfectos, golpes, etc.

De no presentar dicha información, la garantía quedará exenta.

Los defectos o desperfectos debido a una incorrecta conservación, utilización o manipulación del producto o de sus materiales o los desgastes producidos por un uso normal del mismo, no se incluyen en esta garantía.

WELLELL declina cualquier responsabilidad por lesiones personales o daños a la propiedad como resultado del uso incorrecto o peligroso de esta silla, por su falta de mantenimiento o por no seguir las indicaciones del manual de uso.

El comprador asume y acepta todas las condiciones de venta y garantía aquí expuestas en la compra de cada producto adquirido a WELLELL.

Be well, Live well

Wellell



Suzhou KD Intelligent Device Co., Ltd
No.36 Gugang Road, Ciudad de
Taicang, Provincia de Jiangsu
Tel: + 86 - 512 - 53110088
Fax: + 86 - 512 - 53110099
Código Postal: 215400



Wellell Iberia S.L.
Elcano 9, 6ª planta
48008 Bilbao. Vizcaya. Spain



Wellell Iberia S.L.
Elcano 9, 6ª planta
48008 Bilbao. Vizcaya. Spain



Respete las normas de eliminación de residuos de aparatos eléctricos y electrónicos (RAEE): Este producto debe entregarse en un punto de recogida adecuado para el reciclaje de aparatos eléctricos y electrónicos. Para obtener información más detallada sobre el reciclaje de este producto, póngase en contacto con la oficina municipal, el servicio de recogida de residuos domésticos o el establecimiento donde adquirió este producto.



INFORMACIÓN SOBRE BATERÍAS

Si desea viajar en avión, por favor consulte la normativa al respecto a través del siguiente enlace:



Por favor contacte con Wellell Iberia si necesita más información.

Wellell

Wellell Iberia SL
Elcano, 9 - 6º.
48008 Bilbao (Bizkaia) SPAIN
Tel: (+34) 94.470.64.08 Fax:
(+34) 94.470.64.09
info@wellell.com
<http://www.wellell.com>

¿Qué cuidados necesitan las **baterías**?

Buenas prácticas para la **conservación** de las baterías

Primera carga



Antes de su primer uso, carga la batería **POR COMPLETO**.

Ten en cuenta que la batería adopta su capacidad máxima tras cargarse aproximadamente 10-15 veces por completo.

Mantenimiento



Carga la batería por completo **SIEMPRE** tras su uso.



Evita que el nivel de batería descienda por debajo de 2 led o 20% de capacidad.

Una descarga completa provoca daños irreversibles. Además, hacerlo de forma continuada, merma la capacidad de la batería y reduce su vida útil.

Almacenamiento

Si **NO** utilizas el equipo:

< 1
mes



A lo largo de un mes, realiza al menos una carga completa cada 15 días.

> 1
mes



Durante más de un mes, realiza una carga completa cada 15 días y retira la batería del equipo.

Wellell

✉ info@wellell.com

👤 944.70.64.08

